

Betriebs- und Gestaltungskonzept  
Eggersriet  
Teilstrassenplan 1:500

Aufhebungen und Neuklassierung:

Mühlbachstrasse, Gemeindestrasse 1. Klasse, Nr. 101  
Schulhausweg, Weg 1. Klasse, Nr. 411  
Gemeindestrasse 3. Klasse, zu GS Nr. 679



vom Gemeinderat erlassen am: .....

Der Gemeindepräsident Guido Keller      Die Gemeinderatsschreiberin Chantal Lippuner

.....

öffentliche Auflage: .....

vom Tiefbauamt des Kantons St.Gallen genehmigt am: .....

Der Kantonsingenieur: .....







Bauherrschaft  
Tiefbauamt Kanton St. Gallen  
LämmliBrunnstrasse 54 | 9000 St. Gallen

Bauingenieur | Verkehrsplanung  
B3 Brühwiler AG  
Ilgenstrasse 7 | 9200 Gossau

Projekt-Nr. 7226-G  
Plan-Nr. 03.12-1  
Planformat 30 x 63 cm  
Fachbereich Verkehrswegebau  
Kontakt info@b-3.ch  
+41 71 385 35 25

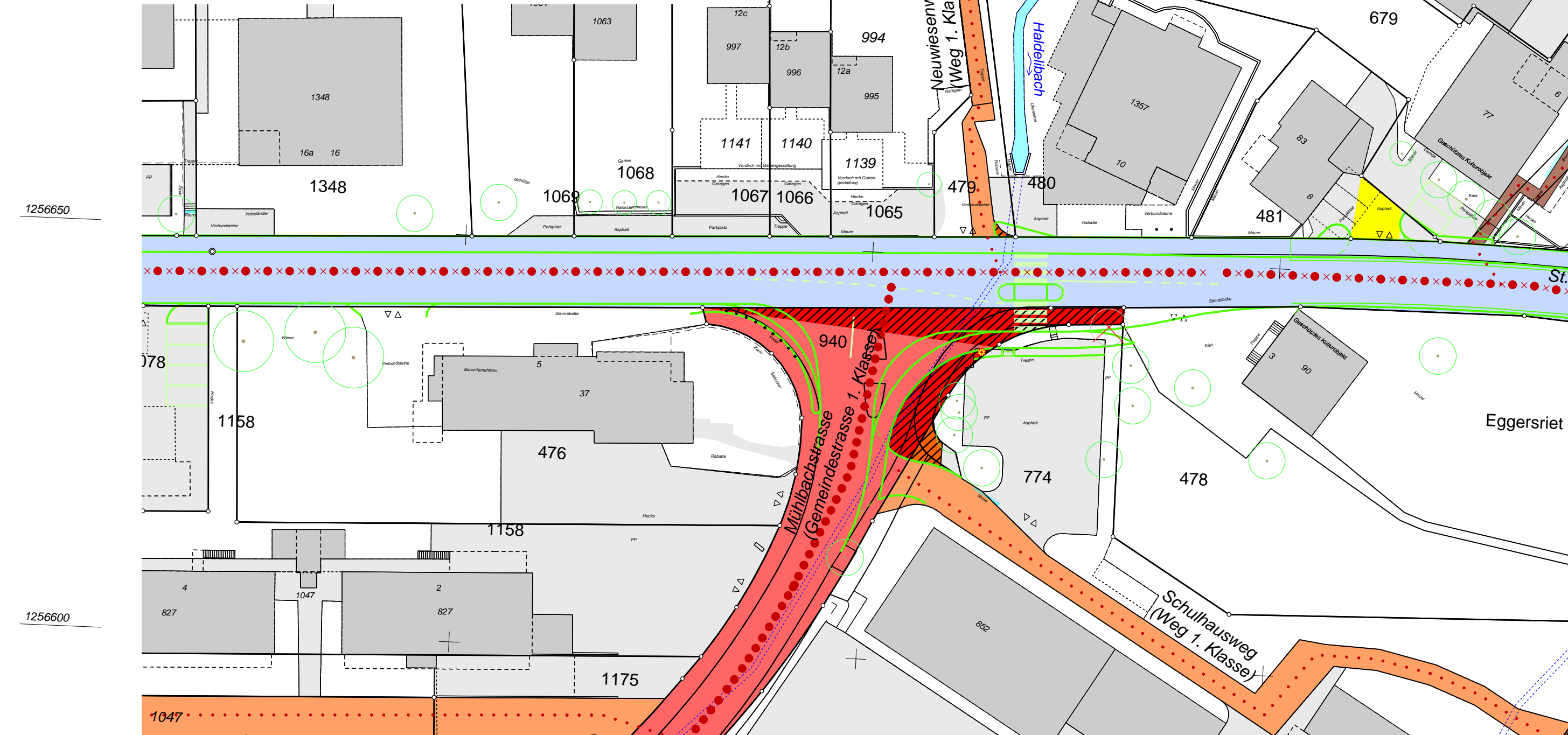
Index	Datum	erstellt	geprüft
A	16.09.2025	amh	rot
B			
C			

Legende Teilstrassenplan

Kantonsstrasse	KS	Hinweise realisiert gebaut	Festlegung neu	Festlegung Umklassierung	Festlegung Aufhebung
Gemeindestrasse 1. Klasse	G1				
Gemeindestrasse 3. Klasse	G3				
Weg 1. Klasse	W1				
Weg 2. Klasse	W2				

Legende FWR-Plan

Fussweg	Hinweise realisiert gebaut	Festlegung neu	Festlegung Umklassierung	Festlegung Aufhebung
Wanderweg mit Hartbelag				
Rad- und Wanderweg mit Hartbelag				



1256700

1256650

1256600